

L'OFICINA JUDICIAL

Implementació als partits judicials de la FASE 2 LO 1/2025:
L'Hospitalet de Llobregat i Badalona

Octubre 2025

Sumari de continguts



01

**Impacte de la
LO 1/2025**



02

**Implementació de
l'oficina judicial**



03

**Gestió del
canvi**

1. Impacte de la LO 1/2025



Llei Orgànica de Mesures d'Eficiència del Servei Públic de Justícia

TRIBUNALS D'INSTÀNCIA

Implantació dels Tribunals d'Instància: substitució de l'estructura unipersonal dels jutjats per un sistema d'organització col·legiada. Creació de seccions segons la tipologia d'òrgans judicials.

OFICINES JUDICIALS

Adaptació de l'oficina judicial a la nova organització: creació dels serveis comuns processals de tramitació i dels serveis comuns per donar suport als Tribunals d'Instància.

OFICINES DE JUSTÍCIA ALS MUNICIPIIS

Constitució de les Oficines de justícia als municipis en substitució dels jutjats de pau.

Disposició Transitòria 1a

Terminis per a la constitució dels Tribunals d'Instància

Fase 1

1 de juliol 2025

Partits amb Jutjats de Primera Instància i Instrucció i de VIDO

Fase 2

1 d'octubre 2025

Partits amb Jutjats de Primera Instància, d'Instrucció i de VIDO

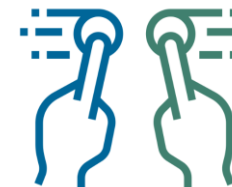
Fase 3

31 de desembre 2025

Resta de partits judicials

Disposició Transitòria 5a

Terminis per a la implementació de les oficines judicials



Simultàniament als Tribunals d'Instància

2. Implementació de l'OJ. Models de referència

Model A

Tribunals d'Instància
fins a 4 places judicials

Servei Comú de Tramitació

Model B

Tribunals d'Instància
de 5 a 7 places judicials

Servei Comú de Tramitació

Servei Comú General

Model C

Tribunals d'Instància
de 8 o més places judicials

Servei Comú de Tramitació

Servei Comú General

Servei Comú d'Execució

2. Implementació de l'OJ. Funcions serveis comuns

SCT

Servei comú de tramitació

Assisteix i dona suport als/les jutges/esses en la seva activitat jurisdiccional i, assumeix totes les funcions requerides per l'ordenació del procediment.

SCG

Servei comú general

Presta tasques administratives i governatives: actes de comunicació, registre i repartiment, arxiu, gestió d'efectes, atenció al ciutadà...

SCE

Servei comú d'execució

El servei comú d'execució assumeix les funcions d'execució del títols que comportin execució



Als partits judicials que no disposin de servei comú general i/o de servei comú d'execució, serà el servei comú de tramitació qui assumirà les funcions pròpies de l'oficina judicial que no prestin la resta de serveis.

2. Implementació de l'OJ. Canvi de model organitzatiu

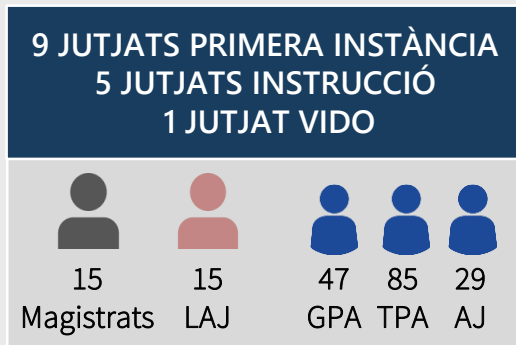
Abans

Després

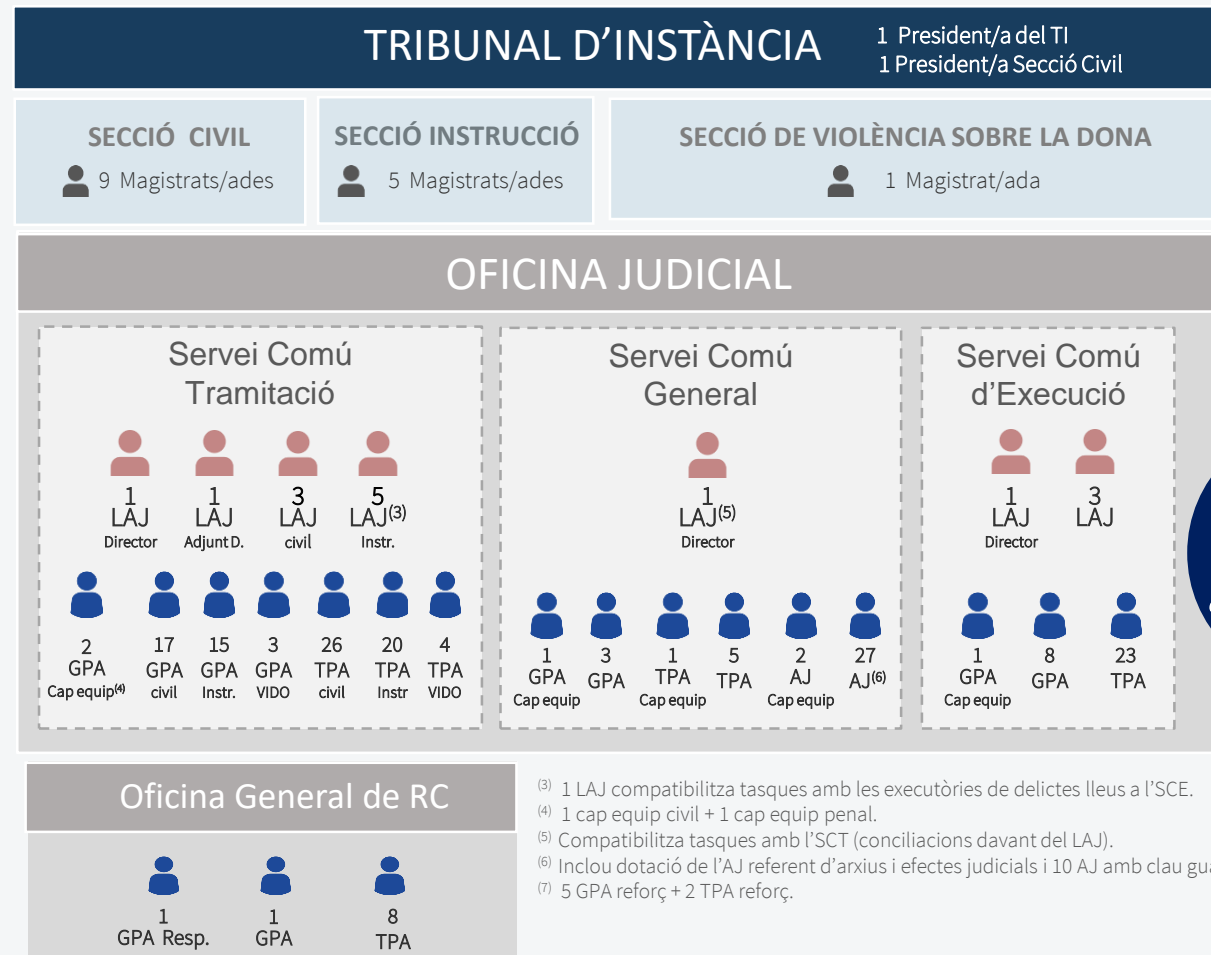
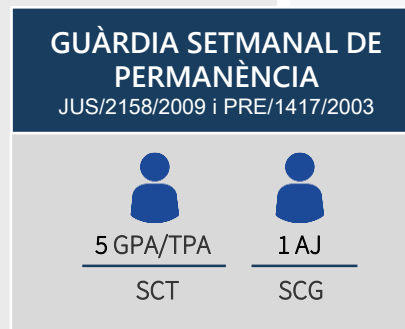
Plantilla orgànica

OFICINA JUDICIAL

Relació de llocs de treball (RLT)



- (1) Inclou les dotacions de RC.
 (2) Inclou dotació de Deganat.



+ 7 dotacions
 Estructuració reforços de llarga durada compensació pilot SC⁽⁷⁾

- ⁽³⁾ 1 LAJ compatibilitza tasques amb les executòries de delictes lleus a l'SCE.
⁽⁴⁾ 1 cap equip civil + 1 cap equip penal.
⁽⁵⁾ Compatibilitza tasques amb l'SCT (conciliacions davant del LAJ).
⁽⁶⁾ Inclou dotació de l'AJ referent d'arxius i efectes judicials i 10 AJ amb clau guàrdia.
⁽⁷⁾ 5 GPA reforç + 2 TPA reforç.

2. Implementació de l'OJ. Canvi de model organitzatiu

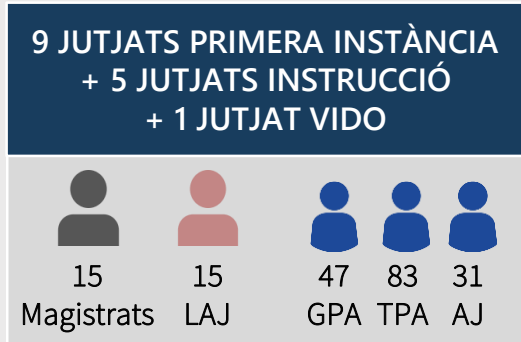
Abans

Després

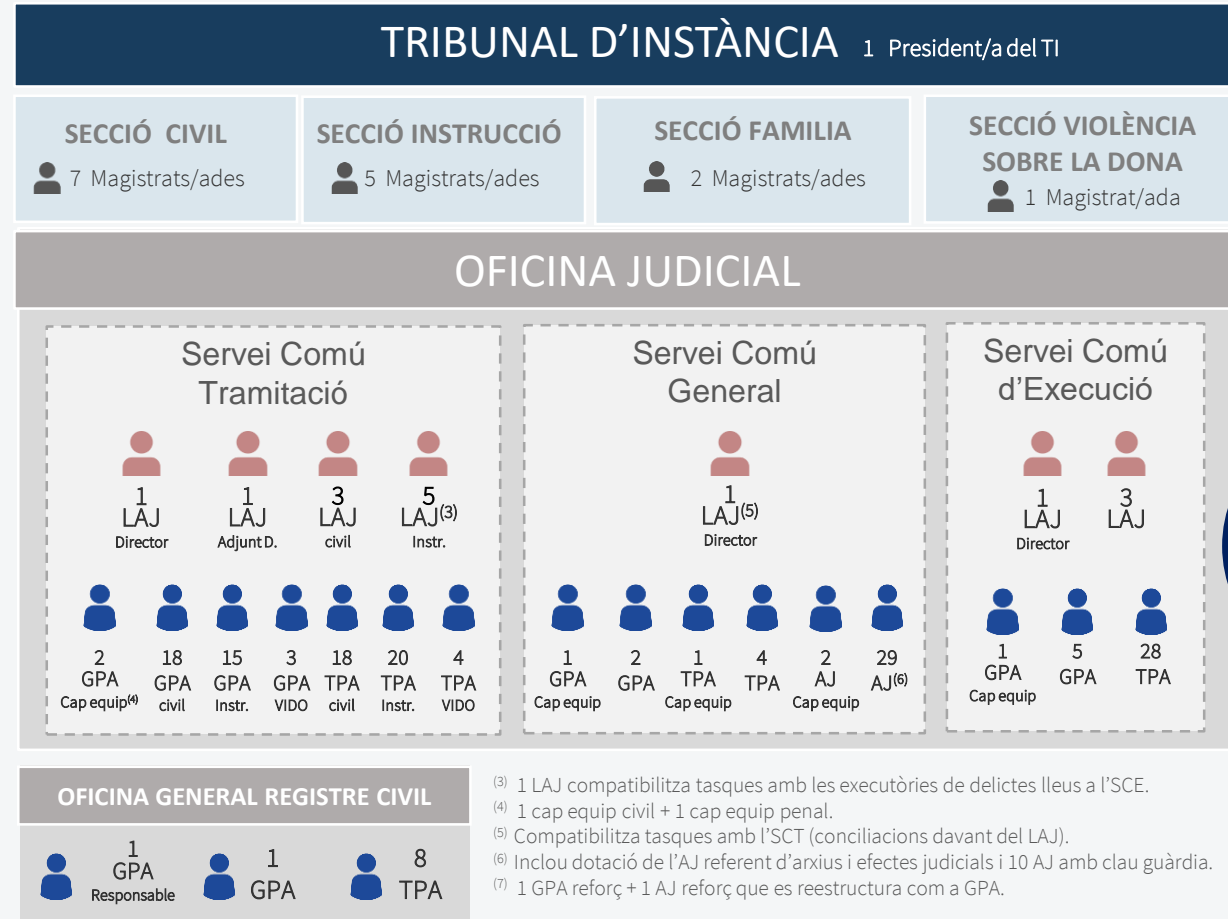
Plantilla orgànica

Relació de llocs de treball (RLT)

OFICINA JUDICIAL



- (1) Inclou les dotacions de RC i reforços.
(2) Inclou dotació de Deganat.



+ 2 GPA

Estructuració dels reforços de llarga durada⁽⁷⁾

- (3) 1 LAJ compatibilitza tasques amb les executòries de delictes lleus a l'SCE.
(4) 1 cap equip civil + 1 cap equip penal.
(5) Compatibilitza tasques amb l'SCT (conciliacions davant del LAJ).
(6) Inclou dotació de l'AJ referent d'arxius i efectes judicials i 10 AJ amb clau guàrdia.
(7) 1 GPA reforç + 1 AJ reforç que es reestructura com a GPA.

3. Gestió del canvi. Recomanacions

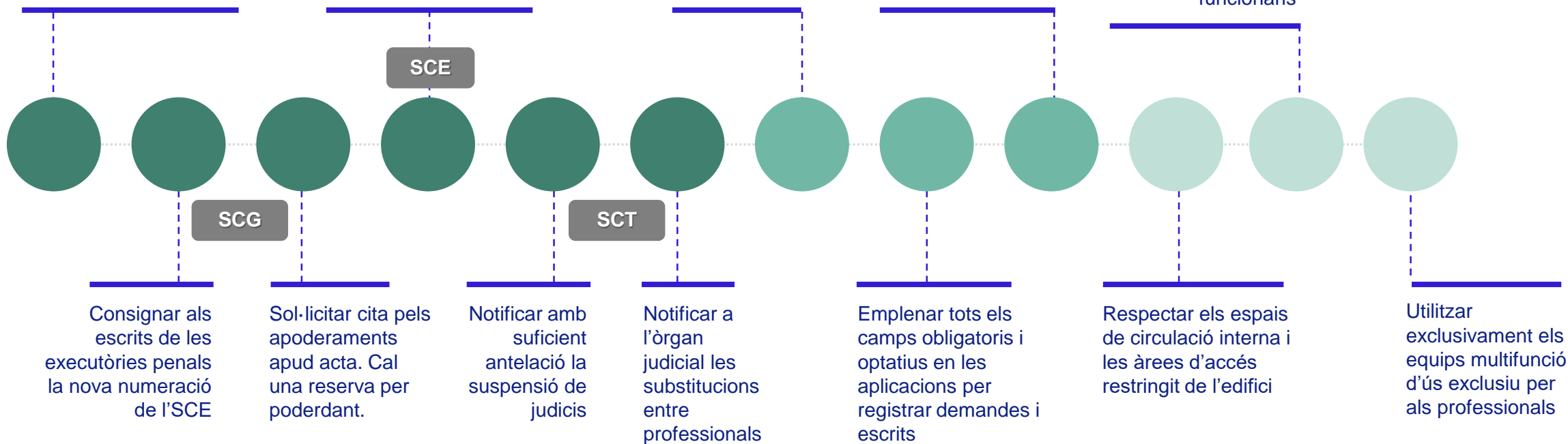
Els 15 dies abans i després de la implementació restringir el màxim possible les visites al partit judicial per facilitar i garantir l'adaptació al nou model organitzatiu

Recordeu que l'SCE no disposa de compte de consignacions propi

Vehicular les relacions amb l'Administració de justícia preferentment mitjançant les eines TIC

Consultar l'expedient judicial electrònic

Els recursos materials i màquines multifunció dels òrgans judicials són d'ús exclusiu dels funcionaris



● ORGANITZACIÓ ● TIC ● EDIFICIS

3. Gestió del canvi. Suport al procés d'implementació



Informació al teu abast

Al web del Departament de Justícia trobareu tota la informació necessària sobre el procés d'implementació de manera centralitzada i actualitzada:

[Web DJ](#)



Bústia de contacte

Per qualsevol dubte o qüestió podeu adreçar-vos a:

oficinajudicial.dj@gencat.cat

L'OFICINA JUDICIAL

Implementació de l'OJ
L'Hospitalet de Llobregat i Badalona